

P.L.U.i

PLAN LOCAL D'URBANISME INTERCOMMUNAL



Révision du PLUi

Arrêtée le :

14 mai 2025

Approuvée le :

29 janvier 2026

Modifications - Révisions - Mises à jour

VISA

Date : 30 janvier 2026



Le Président,
Francis CHABALIER

Classement sonore

6.5



PREFET DE LA LOZÈRE

Direction départementale des territoires
Service Sécurité Risques Energie Construction
Unité Prévention des risques

ARRÊTÉ N° 2013044-0001 du 13 FEVRIER 2013

**Instituant un nouveau classement sonore des infrastructures routières
du département de la Lozère**

Le préfet
Chevalier de l'ordre national du Mérite
Chevalier du Mérite agricole

- Vu** le code de l'environnement et notamment son article L 571-10 ;
- Vu** l'arrêté du 30 mai 1996 modifié, relatif aux modalités de classement des infrastructures de transports terrestres et à l'isolement acoustique des bâtiments d'habitation dans les secteurs affectés par le bruit ;
- Vu** le code de la construction et de l'habitation, et notamment ses articles R 111-4-1, et R 111-23-1 à R 111-23-3 ;
- Vu** le code de l'urbanisme, et notamment ses articles R 123-13 et R 123-14 ;
- Vu** l'arrêté préfectoral en date du 8 février 1999 portant classement « bruit » des infrastructures de transports terrestres dans le département de la Lozère ;
- Vu** les trois arrêtés du 25 avril 2003 relatifs à la limitation du bruit respectivement dans les établissements de santé, les hôtels et les bâtiments d'enseignement ;
- Vu** les avis exprimés par les communes impactées suite à la consultation du 2 octobre 2012 ;
- Considérant** qu'il convient de mettre en place un dispositif de prévention permettant d'assurer, aux abords des infrastructures de transports terrestres, et ce, sur l'ensemble du territoire départemental, un développement de l'urbanisation effectué dans des conditions techniques maîtrisées, évitant la création de nouveaux points noirs dus au bruit. ;
- Sur** proposition du directeur départemental des territoires.

ARRÊTE

Article 1 :

Les dispositions de l'arrêté du 30 mai 1996, susvisé, sont applicables dans le département de la Lozère, aux abords du tracé des infrastructures de transports terrestres mentionnées à l'article 2 du présent arrêté et représentées sur les plans joints en annexe.

Les plans sont consultables sur le site internet de la préfecture de la Lozère : www.lozere.gouv.fr.

Article 2 :

Le tableau joint en annexe donne pour chacun des tronçons d'infrastructure mentionnée, le classement dans une des cinq catégories d'infrastructures définies dans l'arrêté du 30 mai 1996, susvisé, la largeur des secteurs affectés par le bruit de part et d'autre de ces tronçons, ainsi que le type de tissu traversé par l'infrastructure(rue en « U » ou tissu ouvert).

Les niveaux sonores ayant conduit à la détermination des catégories d'infrastructures ont été évalués en des points de référence situés, conformément à la norme NF S 31-130 « cartographie du bruit en milieu extérieur », à une hauteur de 5,00 m au-dessus du plan de roulement et :

. A 2,00 m en avant de la ligne moyenne des façades pour les rues en « U » ;

. A une distance de l'infrastructure de 10,00 m pour les tissus ouverts et dans ce dernier cas, augmentés de 3 dB(A) par rapport à la valeur en champ libre, afin d'être équivalents à des niveaux en façade. Cette distance est mesurée pour les infrastructures routières, à partir du bord extérieur de la chaussée la plus proche.

L'infrastructure est considérée comme rectiligne, à bords dégagés, placée sur un sol horizontal réfléchissant.

Les notions de rue en « U » et tissu ouvert sont définies dans la norme citée précédemment.

Article 3 :

Les bâtiments d'habitation, les bâtiments d'enseignement, les bâtiments de santé, de soins et d'action sociale, ainsi que les bâtiments d'hébergement à caractère touristique à construire dans les secteurs affectés par le bruit, mentionnés à l'article 2, doivent présenter un isolement acoustique minimum contre les bruits extérieurs conformément aux dispositions du code de la construction et de l'habitation.

Pour les bâtiments d'habitation, l'isolement acoustique minimum est déterminé selon les articles 5 à 9 de l'arrêté du 30 mai 1996, susvisé.

Pour les bâtiments d'enseignement, de santé, de soins ou d'action sociale, et pour les bâtiments d'hébergement à caractère touristique, l'isolement acoustique minimum est déterminé en application de celui des trois arrêtés du 25 avril 2003 susvisés, spécifiques au type de bâtiment en question.

Une copie de l'arrêté du 30 mai 1996 et des trois arrêtés du 25 avril 2003 est annexée au présent arrêté.

Article 4 :

Les niveaux sonores, que les constructeurs sont tenus de prendre en compte pour la construction de bâtiments inclus dans les secteurs affectés par le bruit définis à l'article 2, sont les suivants :

Catégorie de l'infrastructure	Niveau sonore diurne dB(A) au point de référence	Niveau sonore nocturne dB(A) au point de référence
1	83	78
2	79	74
3	73	68
4	68	63
5	63	58

Article 5

L'arrêté préfectoral n° 99-0219 en date du 8 février 1999 instaurant le classement « bruit » des infrastructures de transports terrestres du département de la Lozère est abrogé

Article 6 :

Le présent arrêté est applicable à compter de sa publication au recueil des actes administratifs de la préfecture de la Lozère, et de son affichage dans les mairies des communes concernées.

Article 7 :

Les communes concernées par le présent arrêté (30 au total) sont :

Albaret Ste Marie
Antrenas
Aumont-Aubrac
Badaroux
Balsièges
Banassac
Barjac
Buisson(le)
Canourgue(la)
Chanac
Chateauneuf de randon
Chaudefrac
Chaze de Peyre(la)
Chirac
Culture
Esclanèdes
Florac
Langogne
Marvejols
Mende
Monastier(le)
Rimeize
Rocles
Salelles(les)
St Bonnet de Chirac
St Chély d'Apcher
St Flour de Mercoire
St Germain du Teil
Ste Colombe de Peyre
Tieule(la)

Article 8 :

Le présent arrêté sera annexé par les maires des communes concernées, visées à l'article 7, aux documents d'urbanisme.

Article 9 :

Ampliation du présent arrêté sera adressée à :

- Madame la sous-préfète de Florac,
- Mesdames, messieurs les maires des communes visées à l'article 7,
- Monsieur le président du conseil général
- Monsieur le directeur départemental des territoires (DDT),
- Monsieur le directeur interdépartemental des routes Massif Central (DIR MC),
- Monsieur le directeur régional de l'environnement, de l'aménagement et du logement (DREAL),
- Madame le délégué territorial de l'agence régionale de santé Lozère,

Article 10 :

Monsieur le secrétaire général de la préfecture,
les maires des communes mentionnées à l'article 7
Le directeur départemental des territoires,

sont chargés, chacun en ce qui le concerne, de l'exécution du présent arrêté,

Annexes :

- *Les cartes représentant la catégorie des infrastructures,*
- *Le tableau de classement des infrastructures,*
- *L'arrêté du 30 mai 1996 modifié,*
- *Les trois arrêtés du 25 avril 2003*

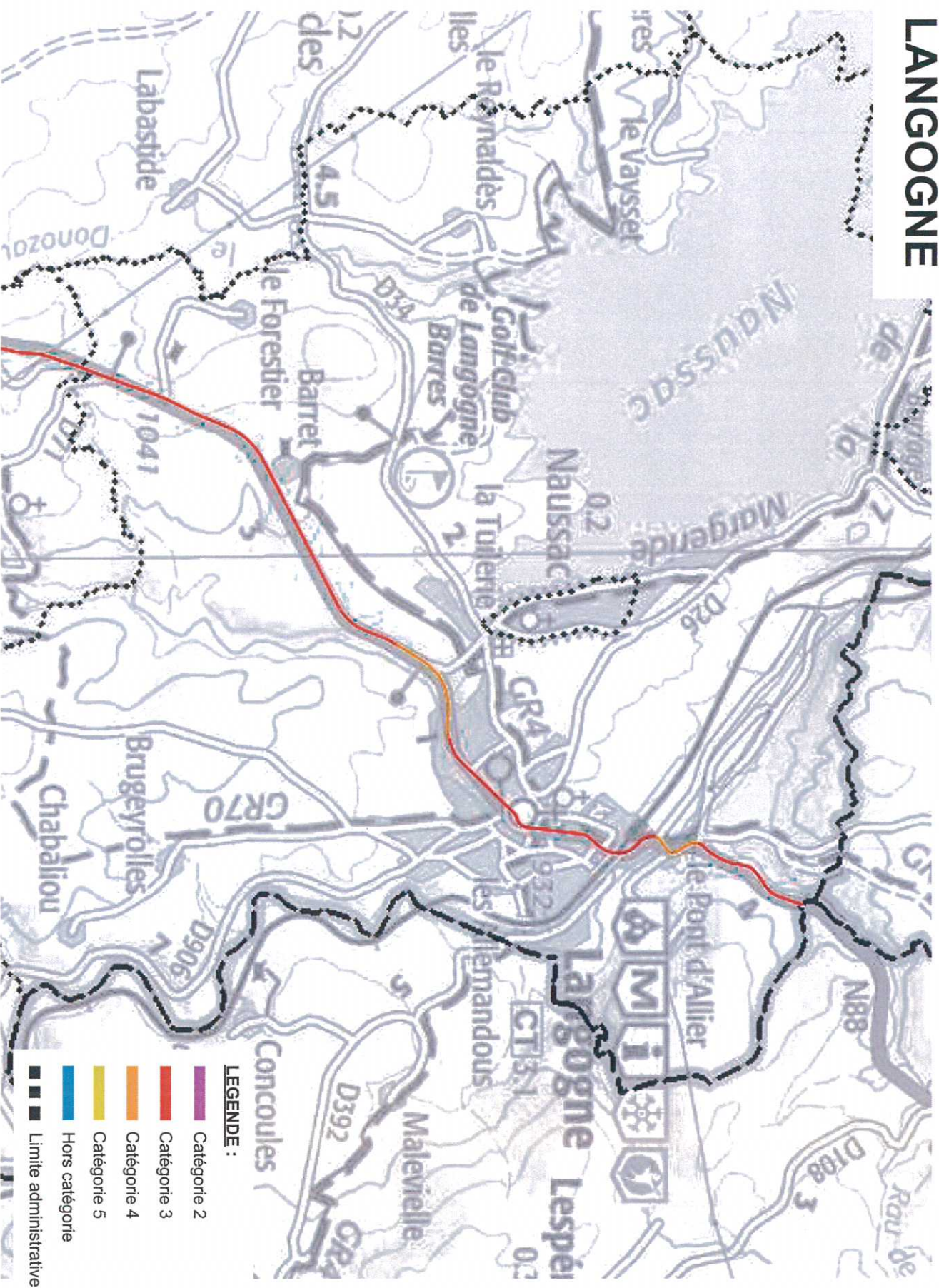
Le préfet

Signé

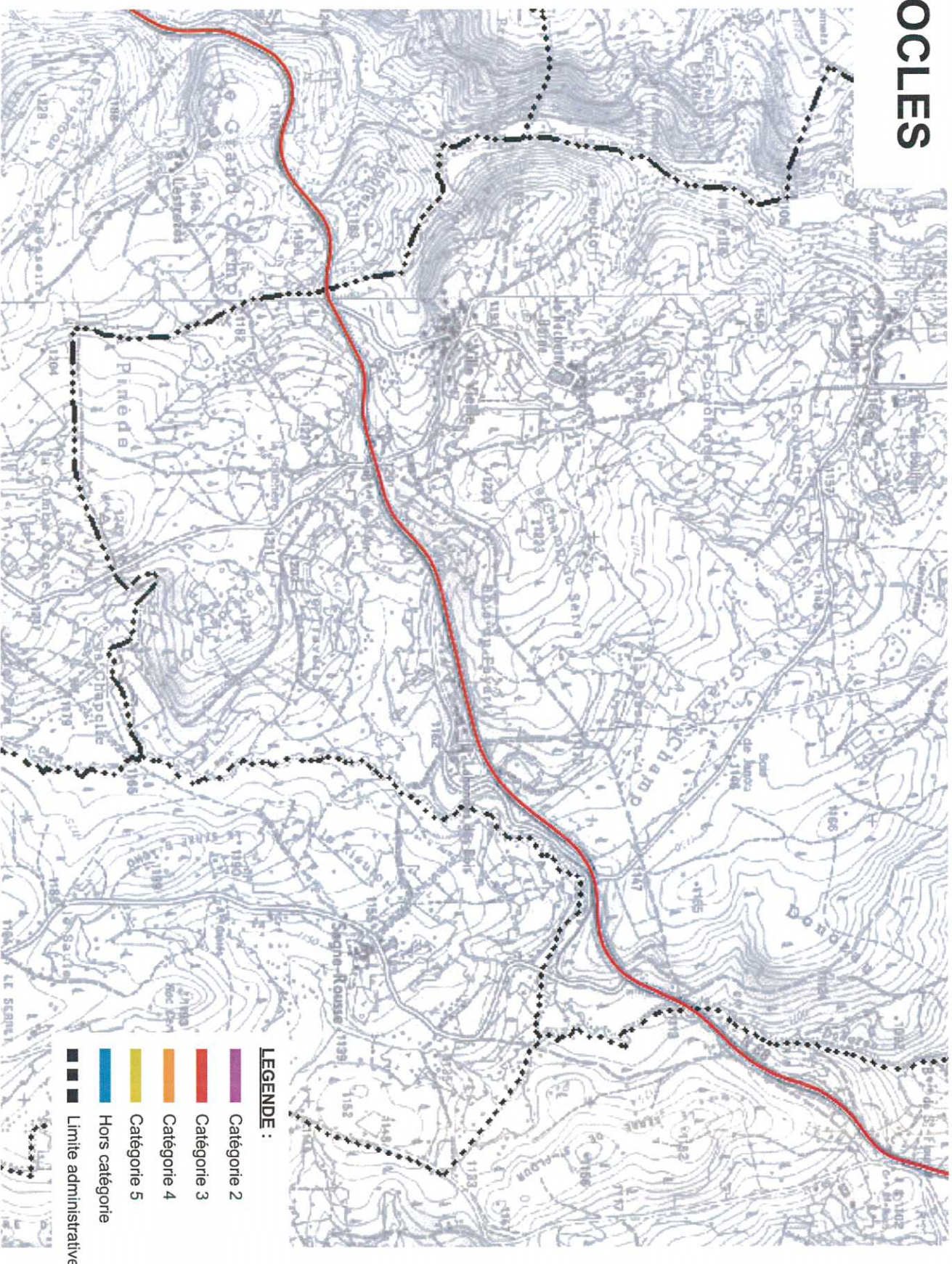
Philippe VIGNES

Type	Infrastructure	Trompon_n°	Nomenclature	Origine_trompon	Fin_trompon	Commune	Tissu_urbain ans	Catégorie d'urbanisme MarsBul_2012	largeur_emp route (m)
Autoroutes	A 75	A75_1	A75	limite département Cantal	échangeur Albaret sainte Marie	Loubressac - Saint Just - Albaret sainte Marie	ouvert	2	250
		A75_2		échangeur Albaret sainte Marie	1/2 échangeur nord St Chely d'Apcher	Albaret Sainte Marie - Saint Chely d'Apcher	ouvert	2	250
		A75_3		1/2 échangeur nord St Chely d'Apcher	1/2 échangeur sud St Chely d'Apcher	Saint Chely d'Apcher - Rimetze	ouvert	2	250
		A75_4		1/2 échangeur sud St Chely d'Apcher	1/2 échangeur nord Amont Aubrac	Saint Chely d'Apcher - Rimetze - Amont Aubrac	ouvert	2	250
		A75_5		1/2 échangeur sud Amont Aubrac	1/2 échangeur sud Amont Aubrac	Amont Aubrac	ouvert	3	100
Nationales	RN 88	A75_6		1/2 échangeur sud Amont Aubrac	échangeur Le Bluisson	Amont Aubrac - La chaze de Peyre - Sainte Colombe de Peyre - Le Bluisson	ouvert	2	250
		A75_7		échangeur Le Bluisson	échangeur Mavejols	Le Bluisson - Atrienas	ouvert	2	250
		A75_8		échangeur Mavejols	échangeur Le Monastier	Atrienas - Chirac - Le Monastier Pin Morès	ouvert	2	250
		A75_9		échangeur Le Monastier	limite commune Le Monastier/Le Canourgue	Le Monastier Pin Morès	ouvert	2	250
		A75_10		entrée tunnel Montjézeu	entrée tunnel Montjézeu	La Canourgue	ouvert	2	250
		A75_11		sortie tunnel Montjézeu	sortie tunnel Montjézeu	La Canourgue	ouvert	2	250
		A75_12		limite commune Le Monastier/Le Canourgue	échangeur Banassac - La Canourgue	La Canourgue - Saint Germain du Tal	ouvert	2	250
		A75_13		échangeur Banassac - La Canourgue	échangeur Banassac - La Canourgue	Saint - Germain du Tal - Banassac	ouvert	2	250
		A75_14		limite commune Banassac/La Tieule	limite commune Banassac/La Tieule	Banassac	ouvert	2	250
		A75_15			limite département Aveyron	Banassac - La Tieule - Campagnac	ouvert	2	250
		RN88_1	RN 88	A0075 Sortie Mende	début zone 90	Le Monastier Pin Morès	ouvert	3	100
		RN88_2		Début zone 90	Fin 202 voies	Le Monastier Pin Morès - Saint Bonnet de Chirac	ouvert	3	100
		RN88_3		Fin 202 voies	Début zone 70	St Bonnet de Chirac - Les Salielles	ouvert	3	100
		RN88_4		Début zone 70	X route Saint Bonnet de Chirac (giratoire)	Les Salielles	ouvert	3	100
		RN88_5		X route Saint Bonnet de Chirac (giratoire)	Fin zone 70	Les Salielles	ouvert	3	100
		RN88_6		Fin zone 70	début 3 voies (2 vers Mende +1)	Les Salielles	ouvert	3	100
		RN88_7		début 3 voies (2 vers Mende +1)	fin 3 voies (2 vers Mende +1)	Les Salielles	ouvert	3	100
		RN88_8		fin 3 voies (2 vers Mende +1)	début 3 voies (2 vers A75 +1)	Les Salielles	ouvert	3	100
		RN88_9		début 3 voies (2 vers A75 +1)	X route Le Villard	Les Salielles	ouvert	3	100
		RN88_10		X route Le Villard	Lieu dit "Rassouches"	Les Salielles	ouvert	3	100
		RN88_11		Lieu dit "Rassouches"	Entrée ZA = début zone 50	Les Salielles - Chanac	ouvert	3	100
		RN88_12		Entrée ZA = début zone 50	Fin zone 50	Chanac	ouvert	4	30
		RN88_13		Fin zone 50	X RD 31 - route de Chanac	Chanac	ouvert	3	100
		RN88_14		X RD 31 - route de Chanac	début zone 50 = lieu-dit "Costaregord"	Chanac - Esclanèdes	ouvert	3	100
		RN88_15		début zone 50 = lieu-dit "Costaregord"	Fin zone 50 = +100 m du passage à niveau	Esclanèdes	ouvert	4	30
		RN88_16		Fin zone 50 = +100 m du passage à niveau	panneau aggio E/S "Le Bruel"	Esclanèdes - Cultures	ouvert	3	100
		RN88_17		panneau aggio E/S "Le Bruel"	panneau aggio E/S "Le Bruel"	Cultures	ouvert	4	30
		RN88_18		panneau aggio E/S "Le Bruel"	Début zone 50 = 150 m du passage à niveau	Cultures - Barjac	ouvert	3	100
		RN88_19		panneau aggio E/S "Le Bruel"	fin zone 50 = 100 m du passage à niveau	Barjac	ouvert	4	30
		RN88_20		Début zone 50 = 100 m du passage à niveau	début 3 voies (2 vers A75 +1)	Barjac - Balsièges	ouvert	3	100
		RN88_21		fin 3 voies (2 vers A75 +1)	Fin zone 70 = PR 60-300	Balsièges	ouvert	3	100
		RN88_22		fin 3 voies (2 vers A75 +1)	Début zone 70 = PR 59-500	Balsièges	ouvert	3	100
		RN88_23		Début zone 70 = PR 59-500	panneau aggio E/S "Balsièges"	Balsièges	ouvert	3	100
		RN88_24		Début zone 70 = PR 59-500	panneau aggio E/S "Balsièges"	Balsièges	ouvert	3	100
		RN88_25		panneau aggio E/S "Balsièges"	début 3 voies = PR 58+000	Balsièges	ouvert	3	100
		RN88_26		panneau aggio E/S "Balsièges"	début 3 voies = PR 58+000	Balsièges	ouvert	3	100
		RN88_27		début 3 voies = PR 58+000	fin 3 voies = début zone 70 = X Changeflége	Balsièges - Mende	ouvert	3	100
		RN88_28		fin 3 voies = début zone 70 = X Changeflége	Fin zone 70 = début 3 voies = PR 55+000	Mende	ouvert	3	100
		RN88_29		Fin zone 70 = début 3 voies = PR 55+000	panneau aggio E/S "Mende"	Mende	ouvert	3	100
		RN88_30		panneau aggio E/S "Mende"	X giratoire avenue maréchal Foch & du pont Roupt	Mende	ouvert	3	100
		RN88_31		X giratoire avenue maréchal Foch & du pont Roupt	X rue des Tailils	Mende	ouvert	3	100
		RN88_32		X rue des Tailils	X Boulevard Henry Bourillon	Mende	ouvert	2	250
		RN88_33		X Boulevard Henry Bourillon	X Boulevard Lucien Arnauld	Mende	ouvert	3	100
		RN88_34		Boulevard Britexla	PR 51+000	Mende	ouvert	2	250
		RN88_35		Avenue du Piere Courdin	X giratoire avenue Paulin Daudé	Mende	ouvert	3	100
		RN88_36		Avenue de Mirandol	panneau aggio E/S "Mende" = PR 49+900	Mende	ouvert	3	100
		RN88_37		RN 88	fin zone 70 = X ZI Gardes	Mende - Badaroux	ouvert	3	100
		RN88_38		RN 88	panneau aggio E/S "Badaroux"	Badaroux	ouvert	4	30
		RN88_39		Avenue du Gavaudan	X rue de l'Eglise	Badaroux	ouvert	3	100
		RN88_40		Avenue Jean Antoine Chaptal	X rue de l'Eglise	Badaroux	ouvert	3	100
		RN88_41		Avenue du Vivarais	panneau aggio E/S "Badaroux"	Badaroux	ouvert	4	30
		RN88_42		RN 88	début 3 voies (2 vers Langogne +1)	Badaroux	ouvert	3	100
		RN88_43		RN 88	X RD 901 = Col de la "Tourlette"	Badaroux	ouvert	3	100
		RN88_44		RN 88	X RD 901 = Col de la "Tourlette"	Châteauneuf de Randon	ouvert	4	30
		RN88_45		RN 88	panneau E/S "Châteauneuf de Randon" = PR 22+400	Châteauneuf de Randon	ouvert	3	100
		RN88_46		RN 88	X RD 968	Châteauneuf de Randon - Chaudesvayres	ouvert	3	100
		RN88_47		RN 88	X C 13 = PR 20+100	Châteauneuf de Randon - Chaudesvayres	ouvert	3	100
		RN88_48		RN 88	X C 1	Chaudesvayres	ouvert	3	100
		RN88_49		RN 88	PR 14+500	Chaudesvayres/Rocles	ouvert	3	100
		RN88_50		RN 88	X route de Ville vieille & route de Fouzilac	Rocles/Saint Flour de Mercœur/Langogne	ouvert	4	30
		RN88_51		RN 88	panneau E/S "Langogne" = PR 3+500	Langogne	ouvert	3	100
		RN88_52		Avenue du Gavaudan	X rue du 19 mars 1962	Langogne	ouvert	3	100
		RN88_53		Avenue du Gavaudan	X rue du 19 mars 1962	Langogne	ouvert	3	100
		RN88_54		Avenue du Docteur Confurle	X Place de la Halle	Langogne	ouvert	3	100
		RN88_55		Boulevard de Gaulle	X rue Pierre Grasset	Langogne	ouvert	3	100
Voies en croiet	ROM	RN88_56		Quartier du Pont d'Allier	X voie ferrée	Langogne	ouvert	3	100
		RN88_57		Route de Pradelles	X rue des Abattoirs	Langogne	ouvert	4	30
		RN88 - ROM_1		Rocade Ouest de Mende	panneau E/S "Langogne"	Langogne	ouvert	4	30
		RN88 - ROM_2		Rocade Ouest de Mende	Lieu dit "la Vacherie"	Mende	ouvert	4	30
					X RN88 - lieu dit "La Boissonnade"	Mende	ouvert	4	30
		RN106_1		RN 106	X RD 966	Balsièges	ouvert	4	30
		RN106_2		Route d'Alès & route de Mende	panneau E/S "Florac" = PR 45+600	Florac	ouvert	3	100
		RN106_3		Route de Mende	panneau E/S "Florac" = PR 46+100	Florac	ouvert	4	30
		RN106_4		Route de Mende	X giratoire de Formeries	Florac	ouvert	4	30
		RD42_1		Avenue Paulin Daudé	X giratoire RD 806	Mende	ouvert	4	30
Département ales	RD 42	RD42_2		Avenue du pont Roupt	X lieux tricolores	Mende	ouvert	4	30
		RD42_3		Avenue du 11 Novembre	X Avenue du 11 Novembre	Mende	ouvert	4	30
		RD42_4		Avenue du 11 Novembre	X RD 806 Avenue du 8 mai 1945 = viaduc de Reucros	Mende	ouvert	4	30
		RD42_5		Avenue du 11 Novembre	panneau E/S "Mende"	Mende	ouvert	4	30
		RD42_6		Route de Chabrits	X RD 50	Mende	ouvert	3	100
		RD42_7		Route de Chabrits	X route de Chabennes	Mende	ouvert	3	100
		RD42_8		Boulevard des Capucins	Allée Paul Doumer	Mende	ouvert	4	30
		RD42_9		Allee Paul Doumer	Allee des Soupirs	Mende	ouvert	4	30
		RD42_10		Allee des Soupirs	Allee Piencourt	Mende	ouvert	4	30
		RD42_11		Boulevard Théophile Roussel	X RD 42 Boulevard des Capucins	Mende	ouvert	3	100
Communes	RD 806	RD806_1		Allee Piencourt	X RN 88 - Bid du Soubeyran	Mende	ouvert	4	30
		RD806_2		Avenue Georges Clemenceau	X RD 42 - ave Paulin Daudé	Mende	ouvert	4	30
		RD806_3		Viaduc de Reucros	X RD 42 - Avenue du 8 mai 1945	Mende	ouvert	3	100
		RD809_1		RD 809	1/2 échangeur nord sortie Amont-Aubrac	Amont Aubrac	ouvert	4	30
		RD809_2		Route d'Auvergne	X RD 987	Amont Aubrac	ouvert	3	100
		RD809_3		Ave du Gavaudan	X RD 987 - route d'Aubrac	Amont Aubrac	ouvert	4	30
		RD809_4		Ave Théophile Roussel	X bid de Chambrun	Mavejols	ouvert	4	30
		RD809_5		Bld St Dominique & bid de Chambrun	X RD 999 - Place des Cordeliers	Mavejols	ouvert	2	250
		RD809_6		Ave Savorgnan de Brazza - Promenade Louis Cabanette	X RD 808 = panneau E/S "Mavejols"	Mavejols	ouvert	4	30
		RD809_7		RD 809	fin zone 70	Mavejols	ouvert	4	30
RD 968	RD 968	RD809_8		RD 809	panneau E/S "Chirac"	Mavejols - Chirac	ouvert	3	100
		RD809_9		RD 809	panneau E/S "Chirac"	Chirac	ouvert	4	30
		RD809_10		RD 809	panneau E/S "Le Monastier"	Chirac - le Monastier Pin Morès	ouvert	3	100
		RD809_11		Avenue de la république	panneau E/S "Le Monastier"	le Monastier Pin Morès	ouvert	4	30
		RD809_12		Avenue de la république	X Giratoire échangeur A75	le Monastier Pin Morès	ouvert	3	100
		RD809_13		RD 809	X RD 998	Banassac	ouvert	4	30
		RD 998_1		Avenue du Lot	X RD 33 - rue du Coullas	Banassac	ouvert	4	30
		RD 998_2		Avenue du Lot	panneau E/S "Banassac"	Banassac	ouvert	4	30
		RD 998_3		Avenue du Lot - Avenue des Gorges du Tarn	panneau E/S "La Canourgue"	Banassac	ouvert	3	100
		RD 998_4		Avenue des Gorges du Tarn - Route de Mèleville	panneau E/S "La Canourgue"	La Canourgue	ouvert	4	30
VC	VC	VC_1		Rue de Bellevue	Carrefour Chemin des Ecuireils	Mende	ouvert	4	30
		VC_2		Rue de l'espérance	Rue de Bellevue	Mende	ouvert	4	30
		VC_3		Boulevard Lucien Arnauld	Carrefour RD42	Mende	ouvert	4	30
		VC_4		Boulevard Lucien Arnauld	Carrefour Rue du Théâtre	Mende	ouvert	4	30
		VC_5		Boulevard Lucien Arnauld	Carrefour Rue Chantieronne	Mende	ouvert	4	30
		VC_6		Rue du Faubourg Montbel	Carrefour RD42	Mende	ouvert	3	100
		VC_7		Quai de la petite Roubeyrolle	Carrefour Quai de la petite Roubeyrolle	Mende	ouvert	4	30
		VC_8		Quai de la petite Roubeyrolle	Carrefour Rue des Tailils	Mende	ouvert	4	30

LANGOGNE



ROCLES



SAINT-FOUR DE MERCOIRE

